

Aunque se han publicado diversos casos sobre la alergenicidad de los cérvidos, es poco lo descrito de la subfamilia del corzo. Presentamos un caso de rinoconjuntivitis y urticaria de contacto por epitelio de corzo en un cazador.

## MATERIAL Y MÉTODOS

Varón madrileño de 38 años con hipotiroidismo subclínico y rinitis leve en enero y mayo-junio, con clínica de rinoconjuntivitis y urticaria en zona de contacto con la piel del corzo desde hace dos años. Es cazador, y tiene contacto con corzos 3 veces a la semana desde abril hasta julio y en septiembre-octubre. Realizamos pruebas de función respiratoria, pruebas cutáneas (SPT), provocación nasal y estudio inmunológico.



## RESULTADOS

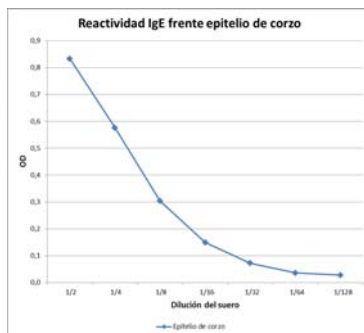
Espirometría basal dentro de la normalidad. Provocación bronquial con metacolina negativa. FENO moderadamente alto en vías bajas (33 ppb) y muy elevado en vías altas (3.175 ppb). SPT positivo a los pólenes de gramíneas, *Olea* y *Cupressus arizonica*. Resto de inhalantes habituales negativos, incluido ácaros, epitelio de gato y perro. SPT con batería de epitelios, positivo para caballo y cabra, dudoso para oveja y vaca, y negativo para el resto (conejo, ratón, gato, perro, hámster, ganso, mezcla de plumas).

Realizamos extracto con epitelio de corzo que aporta el paciente (Inmunotek®), obteniendo SPT claramente positivo, diámetro mayor del habón de 15 mm, (control de histamina 10 mg/mL de 5 mm y control de suero glicerosalino 50% de 0 mm).



		Extracto: epitelio de corzo						
		Basal	Salino	1:100.000 p/v	1:10.000 p/v	1:1.000 p/v	1:100 p/v	1:10 p/v
PIFR <sub>N</sub>	L/min	140	140	110				
	% resp. Salino		0	-21				
	Hidrorrea		0	2194				
	Estornudos		0	13				

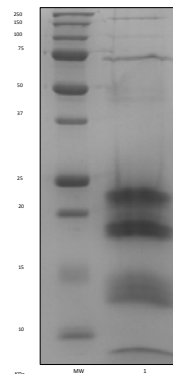
Hacemos provocación nasal con el extracto de corzo a diferentes concentraciones, y obtenemos un resultado positivo con la primera (la más diluida, 1:100.000 p/v): el paciente comienza con hidrorrea (2.194 mg en 10 minutos), estornudos (13 en 10 minutos) y una caída del Peak flow nasal del 21 % con respecto al post-salino.



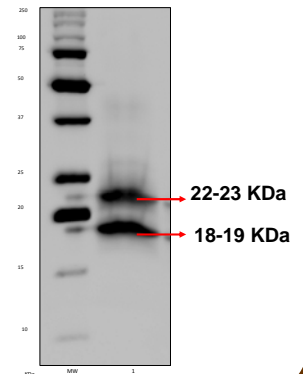
• Mediante ELISA se demuestra existencia de IgE específica en el suero del paciente.

• El inmunoblot demuestra existencia de IgE específica en el suero del paciente, que liga a una proteína de 18-19 kDa y a otra de 22-23 kDa, que por su PM se encuentran en el rango de lipocalinas.

SDS-PAGE



BLOT



## CONCLUSIÓN

El epitelio de corzo puede actuar como un potente alérgeno en cazadores. En nuestro paciente se ha demostrado una respuesta IgE mediada, causante de la clínica cutánea y rinoconjuntival.